



# Инструкция по эксплуатации радиопередатчиков Telis 1/4 RTS

Telis Silver • Patio • Lounge • Pure



inteo



Для того, чтобы оптимально использовать преимущества радиопередатчиков Telis 1/4 RTS, внимательно прочтите настоящую инструкцию!

Telis 1/4 RTS - это переносные радиопередатчики, из новой программы управлений Somfy - inteo, которыми можно управлять всеми радиоприемниками RTS Somfy. Так как команды управления передаются радиосигналом, то затраты на монтаж значительно сокращаются. Прием сигнала происходит на расстоянии до 300 в свободном поле и до 20 метров в помещении.

## 1. Технические характеристики

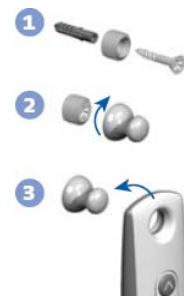
	Pure	Silver / Lounge	Patio
			
	134 mm 41 mm 21 mm	145 mm 49 mm 22 mm	145 mm 49 mm 22 mm
			
Кнопка ВВЕРХ			
Кнопка МУ/СТОП			
Кнопка ВНИЗ			
Светодиоды			
Кнопка КАНАЛ			
Напряжение питания:	батарея тип 2430		
Степень защиты корпуса:	IP30, IP44		
Класс защиты:	III		
Рабочая температура:	от +5°C до +40°C		
Частота радиосигнала:	433,42 MHz		
Рабочая температура:	-0°C +60°C		

Размеры указаны в мм. Фирма SOMFY сохраняет за собой право изменений, способствующих техническому прогрессу. © Somfy

## 2. Монтаж



.... **Внимание:** Дальность действия радиуправления ограничивается законоположениями для радиоустройств и строительными условиями. Обращайте внимание при проектировке на то, чтобы был обеспечен достаточный прием радио сигналов. Не следует использовать Telis RTS в непосредственной близости с металлическими поверхностями. Сильные местные передающие устройства (например, радио наушники) частота передачи которых идентична RTS, могут вызывать помехи.



## 3. Программирование и управление



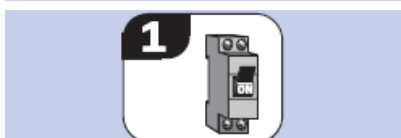
.... **Внимание:** Действия по записи радиопередатчиков Telis 1/4 RTS в приемник, зависит от типа используемого приемника. Поэтому прочтите инструкцию, прилагаемую к каждому радиоприемнику RTS SOMFY, и выполняйте шаг за шагом подробное описание соответствующих действий по программированию.



### Запись радиопередатчиков Telis 1/4 RTS

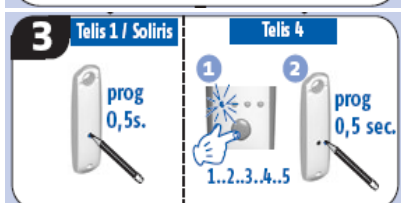
1. Включите питание радиоприемника,
2. Приведите приемник в состояние готовности к программированию (подробное описание необходимых шагов Вы найдете в прилагаемой к приемнику инструкции)
3. Нажмите на клавишу «PROG» не менее 5 сек. на Telis 1/4 RTS.

→ в зависимости от используемого приемника вы получите либо оптические (светодиод мигает), либо акустические (тональные сигналы) ответные сигналы, сообщающие, что ввод успешно завершен.



### Удаление радиопередатчиков Telis 1/4 RTS

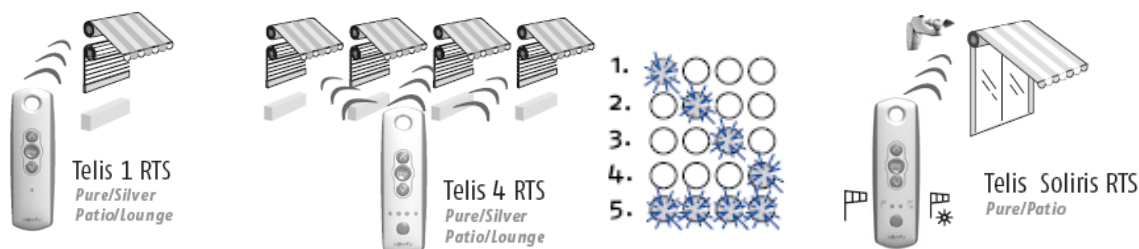
.... **Внимание:** Удаление радиопередатчика Telis 1/4 RTS производится той же последовательностью команд, что и запись (т.е. если радиопередатчик был записан, он удалится, если нет, то запишется).



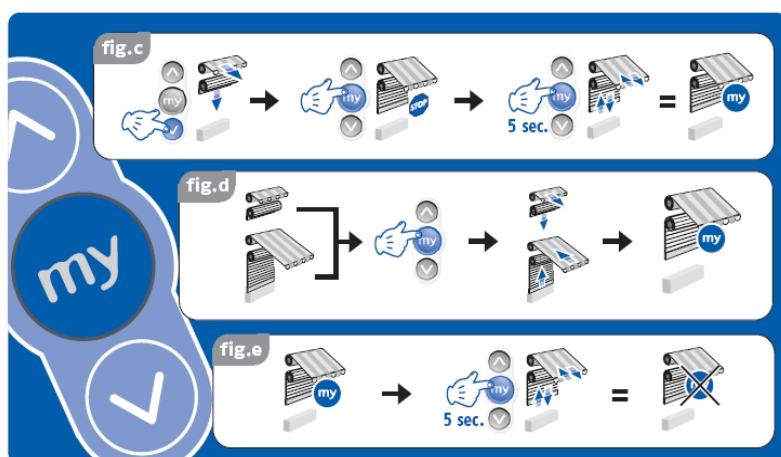
### Управление радиопередатчиками Telis 1/4 RTS



# somfy®



## Запись и управление промежуточными положениями

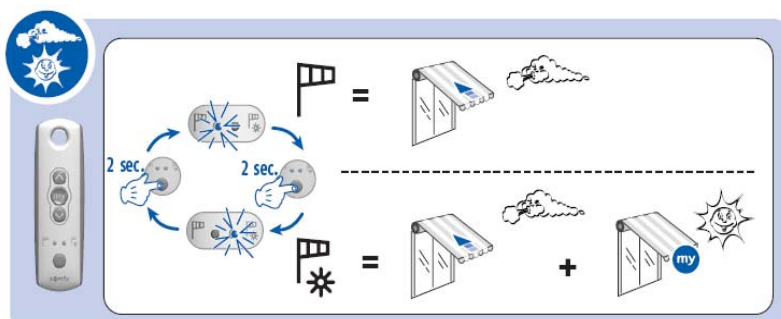


Возможность записи и управления промежуточными положениями зависит от возможностей радиоприемника. Изучите инструкцию Вашего приемника.

Промежуточные положения вызываются из крайних, верхнего или нижнего запрограммированных положений, путем нажатия на передатчике клавишу «МУ/СТОП»

Если функция, записи и управления промежуточным положением, доступна, то порядок программирования описан на рисунке.

## Включение/Выключение солнечной автоматики

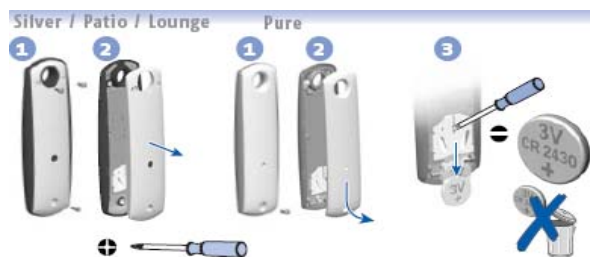


Радиопередатчик Telis Soliris Pure/Patio имеет встроенную функцию отключения солнечной автоматики (Sunis Sensor RTS, Soliris Sensor RTS).

Для отключения солнечной автоматики – необходимо нажать и удерживать клавишу более 2 секунд. Светодиод переключиться из режима «Солнце – Ветер» в режим «Ветер», для включения проделайте обратные действия.

## 4. Батарейки

Telis 1/4 RTS – снабжен одной обычной 3 вольтовой батарейкой (тип CR 2430). Срок действия батарейки - 3 года, при выполнении в среднем четырех команд в день. Как только интегрированный светодиод на Telis 1/4 RTS перестанет светиться, батарейки следует заменить.



1. Осторожно снимите маленькой отверткой крышку Telis 1/4 RTS.
2. Замените, севшую батарейку, на новую (той же модификации).
3. При установке новой батарейки соблюдайте соответствующую полярность (надписи на батарейке должны быть видны).

Размеры указаны в мм. Фирма SOMFY сохраняет за собой право изменений, способствующих техническому прогрессу. © Somfy